



THE WORLD LEADER IN LADDERS™



ERNST DIEKGRAEFE



**DU STEIGST NICHT  
EINFACH AUF EINE  
WERNER.**

**DU WÄCHST  
ÜBER DICH HINAUS.**

**GEBAUT FÜR HOHE ANSPRÜCHE:  
UNSERE LEITERN UND GERÜSTE**

# WO OBEN GANZ WEIT VORNE IST: LEITERN UND

## WEIL DU DAS BESTE VERDIENST

Wer höchste Ansprüche an sich selbst hat, darf das auch von seinem Arbeitsgerät erwarten. Deshalb setzen die Profis auf Werner. Nicht umsonst stehen unsere Leitern und Gerüste seit Jahrzehnten nahezu in der ganzen Welt für beste Qualität. Und eine Technik, die jede schwere Herausforderung ein bisschen leichter macht. Für alle, die täglich alles geben – egal, bei welchem Job oder in welcher Höhe.

## VIEL AUSWAHL, FÜR JEDEN DIE RICHTIGE

Perfektes Handwerk kann vieles sein. Deshalb hat Werner für jeden Job die richtige Lösung. Weil wir dich in jeder Situation dabei unterstützen wollen, über dich hinauszuwachsen und deine beste Performance abzuliefern. Egal, um welches Produkt es sich handelt, ist eines dabei immer spürbar: Unser unermüdlicher Anspruch an Sicherheit, Produktivität und eine Qualität, die unsere Technik über Generationen hinaus haltbar macht. Dafür investieren wir mehr in neue Produkte und Technologien, als jeder andere Hersteller. Du kannst dich also auf spannende Innovationen freuen.



# GERÜSTE VON WERNER

## HÄLT UND HÄLT, WAS SIE VERSPRICHT

Wer sich für Werner entscheidet, weiß, was er hat. Und kann sich lange darauf verlassen. Nicht umsonst sind unsere Leitern und Gerüste branchenweit für ihre Langlebigkeit bekannt. Ehrensache, dass du darauf beste Garantiebedingungen\* bekommst.



### \* GARANTIE

Zehn Jahre auf Leitern, Tritte und Gerüste. Und ein Jahr auf Zubehör. Sie umfasst Mängel, die auf Verarbeitungs- und Materialfehler zurückzuführen sind.

**Materialfehler:** an Werkstoffen oder Komponenten, die von Werner bei der Herstellung des Produkts verwendet werden

**Verarbeitungsfehler:** im Rahmen von Transport-, Montage- und Fertigungsprozessen, die von Werner oder in unserem Auftrag zur Herstellung des Produkts durchgeführt werden

### Ausgenommen von der Garantie:

- Übliche Abnutzung des Produkts
- Schäden aufgrund unsachgemäßer Verwendung oder übermäßiger Beanspruchung
- Schäden aufgrund Nichtbeachtung schriftlicher Warnhinweise und Anweisungen
- Schäden aufgrund einer versuchten Reparatur des Produkts



Zwei starke Marken von **WERNERCO**

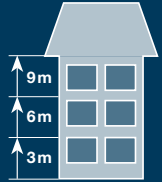




# WELCHE LEITER IST DIE RICHTIGE?



Welche Art Leiter soll es sein? Wie ist deine Arbeitshöhe? Und wie groß ist die maximale Arbeitslast? Egal, was du vorhast, in unserer Auswahl findest du das perfekte Arbeitsgerät dazu. Achte einfach darauf, dass deine Leiter den geforderten Normen entspricht und richte dich nach den Sicherheits- und Betriebsanweisungen.



Produkttyp	Norm	Maximale Traglast
Leitern	EN 131 Beruflicher Gebrauch	150 kg
Fahrgerüste	EN 1004-1	200 kg/m <sup>2</sup>
Tritte	EN 14183	150 kg

## NORMEN KURZ ERKLÄRT

**EN 131 – Leitern:** Die EN 131 ist eine europäische Produktnorm und umfasst die Punkte Benennung, Bauart, Funktionsmaße, Anforderungen, Prüfung, Kennzeichnung, Sicherheitshinweise und Benutzerinformation. Die maximale Belastung von Leitern liegt bei 150 kg. Eine Norm, die sich in zwei Klassen gliedert:

EN 131 Beruflicher Gebrauch



EN 131 Nicht beruflicher Gebrauch



**EN 14183 – Tritte:** Informationen zur Normung von Tritten

**EN 1004-1 – Fahrbare Arbeitsbühnen, Fahrgerüste:** eine Norm zu fahrbaren Arbeitsbühnen aus vorgefertigten Bauteilen – für Werkstoffe, Maße, Lastannahmen und sicherheitstechnische Anforderungen

Als Profi weißt du natürlich, dass du am besten Leitern verwendest, die für den beruflichen Gebrauch geprüft wurden. Du hast noch Fragen? Unser Kundendienst beantwortet sie dir gerne.

## PREISLISTE

Die Preisliste der Leitern findest du durch Scannen des QR-Codes oder unter [wernerco.com/de/preisliste](http://wernerco.com/de/preisliste)





**DU STEHST NICHT  
AUF DER LEITER.**

**DU BETREIBST  
HANDWERK  
AUF HÖCHSTEM  
NIVEAU.**



## Tritt

Wer hart arbeitet, kann mehr erreichen – besonders mit diesem Tritt aus einem pulverbeschichteten Stahlrahmen. Praktisch und leicht für Arbeiten in geringer Höhe wie Spachteln oder Bohren.

- Pulverbeschichteter Stahlrahmen
- Flach zusammenklappbar für einfache Lagerung
- Große Trittflächen für bequemen Stand
- Stufenabmessung 300 × 200 mm
- Rutschfeste Füße für mehr Stabilität
- Belastbar bis 150 kg
- Von unabhängiger Prüfstelle zertifiziert
- Nach Norm EN 14183



EN 14183



### TECHNISCHE DATEN

Arbeitshöhe m	Plattformhöhe m	Stufenanzahl	Gewicht kg	Art.-Nr.
2,45	0,45	2	4,1	48968
2,68	0,68	3	6,0	48969

## Tritt Kompakt

Auch bei kleinen Höhen hast du hohe Ansprüche? Dafür ist dieser kompakte zweistufige Tritt perfekt: mit gummierten Stufen, rutschfesten Füßen und einem Design für eine platzsparende Lagerung. Ideal für den Einsatz im ganzen Haus.

- Flach zusammenklappbar für einfache Lagerung
- Große, gummierte Trittflächen für bequemen Stand
- Stufenabmessung 300 × 200 mm
- Rutschfeste Füße für mehr Stabilität
- Belastbar bis 150 kg
- Von unabhängiger Prüfstelle zertifiziert
- Nach Norm EN 14183



EN 14183



### TECHNISCHE DATEN

Arbeitshöhe m	Plattformhöhe m	Stufenanzahl	Gewicht kg	Art.-Nr.
2,45	0,45	2	4,0	48942

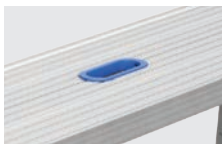




### Arbeitsplattform

Viel zu tun? Mit dieser Arbeitsplattform aus Aluminium stehst du drüber: 0,3 Meter breit und 1 Meter lang hilft sie dir, kleinere Arbeiten in der Werkstatt ganz groß zu erledigen. Und ist dabei auch noch bequem und praktisch: einfach zusammenklappen, in den Kofferraum und auf zum nächsten Job.

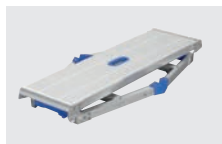
- Große, rutschfeste Plattform (300 × 1000 mm)
- Breiter Standfuß für mehr Stabilität
- Einfache Anwendung mit verschleißbaren Scharnieren
- Kompakte Abmessungen in zusammengeklapptem Zustand
- Leicht und einfach zu transportieren
- Belastbar bis 150 kg



Praktischer Griff



Einfaches Entriegeln



Kompaktes Transportmaß

### TECHNISCHE DATEN

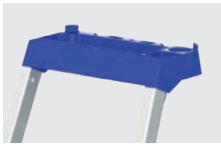
Arbeitshöhe m	Plattformhöhe m	Gewicht kg	Art.-Nr.
2,50	0,50	6,4	48961



### Stufen-Stehleiter Pro Smart

Wann ein Job fertig ist, bestimmst du, nicht deine Leiter. Deshalb ist die Plattform dieser Stehleiter so groß, dass du bequem stehst und lange durchhältst. Hergestellt aus leichtem, langlebigem Aluminium mit breiten Trittflächen und rutschfesten Füßen sorgt sie auch sonst bestens dafür, dass Profis keine Kompromisse machen müssen.

- Rutschfeste Plattform aus stranggepresstem Aluminium (300 × 250 mm)
- 80 mm tiefe Stufen für bequemes Stehen
- Eloxierte, abriebfeste Holme für saubere Hände
- Praktische Ablageschale, nach Bedarf mit Zubehör erweiterbar
- Belastbar bis 150 kg
- Nach Norm EN 131
- Von unabhängiger Prüfstelle zertifiziert



Ablageschale durch Lock-in-System mit Zubehör erweiterbar



Große Aluminiumplattform



Robuste Spreizsicherung



**ZUBEHÖR AUF SEITE 30/31**



#### TECHNISCHE DATEN

Leiterlänge m	Plattformhöhe m	Arbeitshöhe ca. m	Untere, äußere Breite m	Stufenanzahl einschl. Plattform	Gewicht kg	Art.-Nr.
1,55	0,74	2,74	0,49	3	5,2	48943
1,82	0,99	2,99	0,52	4	6,0	48944
2,10	1,24	3,24	0,55	5	7,0	48945
2,36	1,49	3,49	0,58	6	8,3	48946
2,63	1,74	3,74	0,61	7	9,2	48947



**ZUBEHÖR AUF SEITE 30/31**



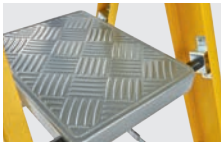
### GFK Stufen-Stehleiter, einseitig begehbar

Wenn es um eine gute Performance geht, stehst du unter Strom. Aber nicht deine Leiter: Konstruiert aus nichtleitenden, siebenschichtigen Glasfaserholmen ist sie optimal für Arbeiten in der Nähe von Elektrizität. Und dabei auch noch besonders haltbar und witterungsbeständig. Für den nötigen Komfort sorgt die mit Zubehör erweiterbare Ablageschale, um Werkzeuge ohne Laufwege geordnet parat zu haben.

- Hochbelastbare Stahlplattform für bequemes Stehen
- Nichtleitende Glasfaserholme für Arbeiten mit Elektrizität
- Belastbar bis 150 kg
- Von unabhängiger Prüfstelle zertifiziert
- Nach Norm EN 131



Ablageschale durch Lock-in-System mit Zubehör erweiterbar



Große Stahlplattform



Robuste Verstärkung



#### TECHNISCHE DATEN

Leiterlänge m	Plattformhöhe m	Arbeitshöhe ca. m	Untere, äußere Breite m	Stufenanzahl einschl. Plattform	Gewicht kg	Art.-Nr.
1,68	0,93	2,93	0,51	4	9,2	48917
2,18	1,40	3,40	0,58	6	11,7	48918
2,68	1,87	3,87	0,64	8	15,2	48919

### Stufen-Stehleiter, einseitig begehbar

An einem Haus gibt es immer was zu tun. Und das ist gut so. Vor allem mit einer Leiter, die alles mitmacht. Konstruiert nach Norm EN 131 ist sie für den privaten und professionellen Bereich einsatzbereit.

- Große Stahlplattform für bequemes Stehen
- Starke, rutschhemmende Trittlflächen für zusätzlichen Halt und Komfort
- Hochfeste Spreizsicherung ab 4 Sprossen
- Belastbar bis 150 kg
- Nach Norm EN 131
- Von unabhängiger Prüfstelle zertifiziert
- 80 mm Stufentiefe für bequemes Stehen



#### TECHNISCHE DATEN

Leiterlänge m	Arbeitshöhe m	Plattformhöhe m	Stufenanzahl einschl. Plattform	Gewicht kg	Art.-Nr.
1,31	2,60	0,60	3	3,5	49593
1,54	2,83	0,83	4	4,1	49594
1,78	3,05	1,05	5	4,8	49595
2,01	3,27	1,27	6	7,2	49596
2,24	3,50	1,50	7	8,4	49597
2,48	3,71	1,71	8	9,1	49598

### Stufen-Stehleiter, zweiseitig begehbar

Eigentlich gibt es nichts, was gute Handwerker\*innen nicht können. Deshalb ist diese Leiter auch universell einsetzbar: Doppelseitig begehbar, mit hochwertigen Aluminium-Holmen und rutschfesten Füßen sorgt sie im professionellen Einsatz für eine richtig gute Performance.

- 80 mm Stufentiefe für bequemes Stehen
- Rutschhemmende Trittlflächen für sicheren Komfort
- Hochfeste Spreizsicherung
- Belastbar bis 150 kg
- Nach Norm EN 131
- Von unabhängiger Prüfstelle zertifiziert



#### TECHNISCHE DATEN

Leiterlänge m	Senkrechte Leiterhöhe m	Arbeitshöhe m	Stufenanzahl	Gewicht kg	Art.-Nr.
0,71	0,66	2,20	2 × 3	8,4	48977
1,17	1,09	2,65	2 × 5	11,8	48978
1,66	1,52	3,10	2 × 7	16,8	48979

### Holz-Stufen-Stehleiter, zweiseitig begehbar

Wer kreativ arbeitet, hat mit dieser Holzleiter bei jedem Auftrag einen guten Stand: Mit 80 mm tiefen Stufen ist sie der Klassiker für Maler, Dekorateur, Innenausbauer und Stuckateure. Auch, weil sie einfach und bequem zu handhaben und transportieren ist.

- 80 mm Stufentiefe für bequemes Stehen
- Hochfeste Spreizsicherung
- Belastbar bis 150 kg
- Nach Norm EN 131
- Von unabhängiger Prüfstelle zertifiziert



Praktischer Eimerhaken



80 mm tiefe Stufen



Robuste Transportlasche

#### TECHNISCHE DATEN



Leiterlänge m	Arbeitshöhe ca. m	Untere, äußere Breite m	Stufenanzahl	Gewicht kg	Art.-Nr.
1,24	2,50	0,50	2 x 4	8,4	48997
1,79	3,10	0,56	2 x 6	11,8	48998
2,34	3,60	0,62	2 x 8	16,8	48999





**DU STEIGST  
KEINE LEITER HOCH.**

**DU ERREICHST  
SCHRITT FÜR SCHRITT  
PERFEKTION.**





### Anlegeleiter

Diese Leiter ist so stabil, dass die Wand sich an dich anlehnt und nicht umgekehrt: aus leichtem, hochwertigem Aluminium und Holmen aus besten Vierkantprofilen für eine Steifigkeit und Robustheit, die du als Profi für maximale Leistung auf der Baustelle brauchst.



- Hochwertige Bördelung zwischen Sprossen und Holmen
- Rutschfeste FüÙe für mehr Stabilität
- 40 cm breit für bequemes Arbeiten
- Nach Norm EN 131
- Belastbar bis 150 kg
- Von unabhängiger Prüfstelle zertifiziert



#### TECHNISCHE DATEN

Leiterlänge m	Arbeitshöhe ca. m	Stufenanzahl	Gewicht kg	Art.-Nr.
1,69	2,70	6	2,4	48900
1,97	2,97	7	2,8	48901
2,25	3,24	8	3,2	48902
2,53	3,50	9	3,6	48903
2,81	3,76	10	4,1	48904
3,12	4,05	11	5,3	48905
3,68	4,58	13	6,3	48906
3,96	4,84	14	6,8	48907
4,24	5,10	15	7,9	48908



### Teleskop-Anlegeleiter

Mit dieser Teleskop-Leiter erreichst du Perfektion über kurz oder lang: Mit einer verstellbaren Länge von 2,9 m bis 0,79 m in zusammengeklapptem Zustand lässt sie sich auch noch besonders einfach transportieren und lagern. Natürlich für Profis. Oder die, die es werden wollen.

- Soft-Close-Design für einfaches Zusammenschieben, ohne Finger einzuklemmen
- Kompaktes Transportmaß
- Automatischer Verriegelungsmechanismus
- Einhand-Entriegelungssystem für einfaches Schließen
- Belastbar bis 150 kg
- Nach Norm EN 131-6
- Von unabhängiger Prüfstelle zertifiziert



Passt in jeden Kofferraum

#### TECHNISCHE DATEN



Leiterlänge, ausgefahren m	Leiterlänge, eingefahren m	Arbeitshöhe m	Sprossenanzahl	Gewicht kg	Art.-Nr.
2,9	0,79	3,67	10	9,4	48971

### Schiebeleiter, zweiteilig

Bei dieser zweiteiligen Schiebeleiter gilt: Der Weg ist das Ziel. Denn sie bringt Profis sicher von A nach B, auch wenn es mal höher geht. Und ist dabei auch noch besonders praktisch: aus hochwertigem, leichtem Aluminium, variabel höhenverstellbar, mit einem kompakten Transportmaß im Vergleich zur normalen Anlegeleiter.

- Hochbelastbare, breite Quertraverse mit rutschfesten Füßen für festen Stand
- Langlebige Führungsbeschläge aus Stahl
- Hochfeste Spreizsicherung
- Haken mit Verriegelung für sicheres Arretieren und einfachen Transport
- 412 mm breit für mehr Arbeitskomfort
- Belastbar bis 150 kg
- Nach Norm EN 131
- Von unabhängiger Prüfstelle zertifiziert



#### TECHNISCHE DATEN

Leiterlänge, ausgefahren m	Leiterlänge, eingefahren m	Arbeitshöhe ca. m	Sprossenzahl	Gewicht kg	Art.-Nr.
4,00	2,60	4,92	2 × 9	8,3	48914
5,96	3,44	6,82	2 × 12	12,8	48915
7,36	4,28	8,17	2 × 15	17,7	48916

### Mehrzweckleiter, zweiteilig

Wenn es hoch hergeht, arbeitest Du schon mal für zwei. So wie diese 2-in-1-Kombileiter, die Stehleiter und Anlegeleiter in einem ist. Leichtgewichtig erledigt sie verschiedenste Herausforderungen in geringer bis mittlerer Höhe und spart Kosten bei der Anschaffung. Für Profis gebaut.

- Hochbelastbare, breite Quertraverse mit rutschfesten Füßen für festen Stand
- Langlebige Führungsbeschläge aus Stahl
- Hochfeste Spreizsicherung
- Haken mit Verriegelung für sicheres Arretieren und einfachen Transport
- 412 mm breit für mehr Arbeitskomfort
- Belastbar bis 150 kg
- Nach Norm EN 131
- Von unabhängiger Prüfstelle zertifiziert



Robuste Führungsbeschläge



Extrabreite Quertraverse



#### TECHNISCHE DATEN

Leiterlänge m	Arbeitshöhe ca. m	Sprossenzahl	Gewicht kg	Art.-Nr.
3,16	4,11	2 × 7	6,4	48963
4,00	4,92	2 × 9	8,3	48964
5,40	6,28	2 × 11	11,9	48965
5,96	6,82	2 × 12	12,9	48966
7,36	8,17	2 × 15	17,8	48967

### Mehrzweckleiter, dreiteilig

Du arbeitest nach dem Motto „Geht nicht, gibt's nicht“? Diese Kombileiter auch, denn sie ist Anlegeleiter, Stehleiter, Schiebeleiter und Stehleiter mit Aufsteckverlängerung in einem. So eine hat man als Profi immer gerne dabei: viele Einsatzmöglichkeiten, kompaktes Format, gut zu transportieren.

- Hochbelastbare, breite Quertraverse mit rutschfesten Füßen für festen Stand
- Langlebige Führungsbeschläge aus Stahl
- Hochfeste Spreizsicherung
- Haken mit Verriegelung für sicheres Arretieren und einfachen Transport
- 478 mm breit für mehr Arbeitskomfort
- Belastbar bis 150 kg
- Nach Norm EN 131
- Von unabhängiger Prüfstelle zertifiziert



Robuste Führungsbeschläge



Extrabreite Quertraverse



EN 131



#### TECHNISCHE DATEN

Leiterlänge als 3-teilige Anlegeleiter m	Arbeitshöhe ca. m	Sprossenanzahl	Gewicht kg	Art.-Nr.
4,00	4,94	3 × 7	9,9	48920
5,12	6,02	3 × 8	13,3	48921
5,96	6,83	3 × 9	14,9	48922
6,52	7,37	3 × 10	16,9	48923
6,80	7,65	3 × 11	20,1	48924





### Teleskop-Mehrzweckleiter, vierteilig

Die flexible Leiter für alle, die gerne ihr volles Potenzial entfalten. Einfach verstell- und ausziehbar unterstützt sie dich als Stehleiter, Treppenleiter, Anlegeleiter oder Schiebeleiter bei all deinen Vorhaben. Und das mit einem sehr kompakten Transportmaß in zusammengeklapptem Zustand. Mehr Leiter auf weniger Raum geht nicht.

- Kompakte Abmessungen für einfaches Transportieren und Lagern
- Quertraversen für zusätzliche Stabilität
- Teleskopierbare Außenteile für maximale Vielseitigkeit
- Belastbar bis 150 kg
- Nach Norm EN 131-4
- Von unabhängiger Prüfstelle zertifiziert



Robuste Gelenke



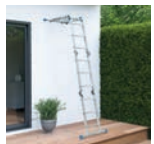
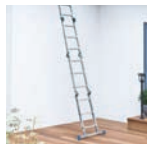
#### TECHNISCHE DATEN

Arbeitshöhe als Anlegeleiter m	Arbeitshöhe als Stehleiter m	Max. Leiterlänge als Anlegeleiter m	Max. senkr. Höhe als Stehleiter m	Sprossenanzahl	Gewicht kg	Art.-Nr.
4,82	2,97	3,88	1,88	4 × 4	11,8	48974
5,86	3,49	4,96	2,39	4 × 5	15,3	48975

### Vielzweckleiter, vierteilig mit Plattform

Auf der Baustelle trägst du viel Verantwortung? Dafür wird Leitern tragen jetzt einfacher: Mit einer 4-in-1-Lösung im kompakten Paket mit geringem Transportmaß. Egal, ob Arbeitsplattform, Stehleiter oder Anlegeleiter mit bis zu 4,54 m Arbeitshöhe – hier bleiben bei Profis keine Wünsche offen. Dafür sorgen auch ein einfaches Scharniersystem und eine rutschfeste, abnehmbare Plattform.

- Kompakte Abmessungen für einfaches Transportieren und Lagern
- Abnehmbare, rutschfeste Arbeitsplattform (ca. 285 × 1380 mm)
- Quertraversen für festen Stand
- Einfaches Scharniersystem
- Belastbar bis 150 kg
- Nach Norm EN 131-4
- Von unabhängiger Prüfstelle zertifiziert



Einsetzbar als Arbeitsplattform, Stehleiter, Anlegeleiter oder Anlegeleiter mit Wandabstützung

#### TECHNISCHE DATEN



Arbeitshöhe als Plattform m	Arbeitshöhe als Anlegeleiter m	Arbeitshöhe als Stehleiter m	Sprossenanzahl	Gewicht kg	Art.-Nr.
2,90	4,54	3,1	4 × 3	15,8	48934



### Werner Tower Klappgerüst

Wer bei seiner Arbeit ein hohes Level erreichen will, kann ganz einfach auf dieses Gerüst bauen: variabel von 0,9 m bis zu 6,9 m mit den Erweiterungspaketen B, C und D ist es perfekt für alle, die längere Zeit in großer Höhe arbeiten – dank einer stabilen Plattform, komfortabler Breite und einem kompakten Rahmen. Der Werner Tower für Profis im Bereich Dekorations-, Wartungs- und Bauarbeiten: große Möglichkeiten, die als Basispaket ganz einfach zu manövrieren sind.

- Basispaket ohne Kraftanstrengung einfach durch eine Person aufbaubar
- Modulares System
- Ausleger flexibel höhenverstellbar
- Geringes Gewicht
- Nach der neuesten Norm EN 1004-1
- Von unabhängiger Prüfstelle zertifiziert



nach neuer EN 1004-1

Plattformgrößen



#### Aufstockpakete

Pakete	Paket A*	Paket B	Paket C	Paket D
Arbeitshöhe m	2,65	2,90	4,90	6,90
Gerüsthöhe m	2,02	2,02	4,02	6,02
Plattformhöhe m	0,65	0,90	2,90	4,90
Plattformgröße m	0,60 x 1,60	0,60 x 1,60	0,60 x 1,60	0,60 x 1,60
Gewicht kg	33,5	56,5	67,5	91,5
Art.-Nr.	48524	48525	48526	48527

Hinweis: Zum Aufstocken von Werner Towers bitte die entsprechenden Aufstockpakete bestellen.

\* Paket A entspricht im Grundpaket nicht der gültigen EN 1004-1 für fahrbare Arbeitsbühnen.

Hierzu muss zusätzlich das Paket B (Art.-Nr. 48525) bestellt werden.



## LOCK-IN-ZUBEHÖR



FarbBecher



- Ideal für kleinere Malerarbeiten wie Kanten und Ecken streichen
- Farbbecher mit integriertem Griff
- Mit Magnet zur Fixierung von Farbpinseln
- Fasst 1 Liter Farbe



MehrzweckEimer



- Zur Erweiterung der Arbeitsfläche
- Ideal für Beruf und Haushalt
- Integrierte Aufnahme für weiteres Zubehör
- Perfekt für Nass- oder Trockenanwendungen
- Fasst bis zu 4,5 Liter Flüssigkeit, max. Traglast 11 kg

**PASSEND FÜR PRO SMART STEHLEITER  
UND GFK STEHLEITER**



## WEIL DU KEINE UNNÖTIGEN WEGE MAGST: INDIVIDUELLE LEITERAUFsätze.



Mehrzweck**Haken**



- Verhindert das Verfangen von Kabeln in deiner Leiter
- Schafft Ordnung für Kabel in deiner Reichweite
- Für Verlängerungskabel, Luftschläuche, Gartenschläuche, Sprühlacke und andere Arbeitsmaterialien



Tool**Lasso**



- Verhindert das Herunterfallen von Werkzeugen
- Umschließt den Griff von Elektrowerkzeugen, Handwerkzeugen und vielen anderen Arbeitsgeräten
- Einrasten in den Holster zur sicheren Aufnahme und Einsatzbereitschaft von Werkzeugen
- Mit ToolLasso-Gürtelclip für die Arbeitshose
- Mit 1 Gürtelclip und 2 ToolLassos

**PASSEND FÜR PRO SMART STEHLEITER  
UND GFK STEHLEITER**

# DU LEHNST KEINE LEITER AN.

# DU STELLST NEUE MAßSTÄBE AUF.



## TECHNISCHE DATEN

Material	Leiterlänge, eingeklapp m	Senkr. Höhe als Stehleiter m
Aluminium	1,80	1,70
GFK	1,80	1,70

# Leansafe X3

Eine leichte Anlege-, Steh- und verlängerte Anlegeleiter in einem? Von uns neu patentiert, von dir perfekt eingesetzt: Dabei hilft auch die neuartige Anlegehilfe im Oberteil, die dich in jeder Situation von Dekoration bis Bau sicher und effizient arbeiten lässt. Erstaunlich, dass so viel Flexibilität einfach mit einer Hand zu justieren ist. Erhältlich in hochwertigem Aluminium – oder bestem Fiberglas für alle, die in der Nähe von Elektrizität Großes vorhaben.

- Schneller Aufbau als Anlege-, Steh- und verlängerte Anlegeleiter mit Einhand-Gelenkbedienung
- All-in-one-Oberteil für schnelles Anlegen an Ecken oder Mast, ohne jeweilige Verstellung des Oberteils
- Kantenversteifung zur Vermeidung von Schäden an den unteren Holmenden
- Schutz der Arbeitsflächen durch abriebfeste Materialien an Leiterfüßen und Anlegepads
- Integrierter Aufsatz mit Werkzeugbehälter und Magnetbereich
- Belastbar bis 150 kg
- Nach Norm EN 131-4
- Von unabhängiger Prüfstelle zertifiziert



Leiterlänge, ausgeklappt m	Arbeitshöhe als Anlegeleiter, eingeklappt m	Arbeitshöhe als Stehleiter m	Arbeitshöhe als Anlegeleiter, ausgeklappt m	Untere, äußere Breite m	Sprossenanzahl	Gewicht kg	Art.-Nr.
2,90	2,85	3,13	3,70	0,64	6	9,5	48928
2,90	2,85	3,13	3,70	0,64	6	11,5	48926

# DIE LEITER, DIE



An Mast anlehnen



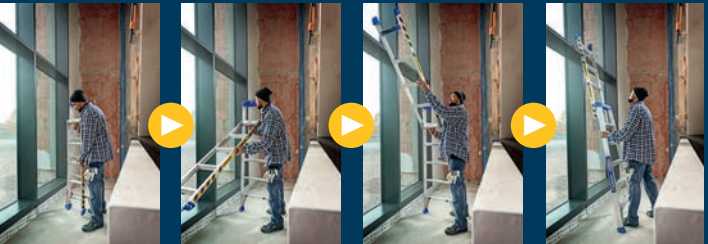
An Ecke innen anlehnen



An der Wand anlehnen

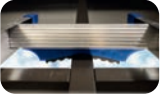


An Ecke außen anlehnen



So einfach und schnell geht's

# ALLES KANN



Integrierter Aufsatz mit  
Werkzeugbehälter  
und Magnetbereich



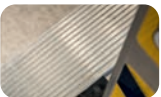
Einhändige Bedienung



Kantenversteifung zur  
Vermeidung von Schäd-  
en an den Holmenden



Clip zum Arretieren für  
den Transport



Rutschfeste Oberfläche







[WERNERCO.COM/EU](http://WERNERCO.COM/EU)



**ERNST DIEKGRAEFE**