



Fotos: ADD Goldkante



RAUMAKUSTIK)))

In modernen Räumen dominieren heutzutage stark reflektieren Oberflächen, die sich negativ auf die Raumakustik auswirken. Große Fenster und der Verzicht auf Teppichböden führen zu langen Nachhallzeiten. Die angebotenen Komponenten von ERNST DIEKGRAEFE verbessern die Qualität der Akustik.

	Art.-Nr.	Artikel-Bezeichnung	VE
		Akustik-Schaum Schaumstoff zur Schall- und Wärmeisolierung.	
		flammhemmend nach DIN 4102 B1 	
	205 263	100 x 50 cm, 3 cm stark, 1 Platte = 0,5 m ² Weitere Stärken lieferbar.	15 Platten
		Akustik-Stoff ACUSTICA Strukturgewebe zur Schallabsorption. Bewerteter Schallabsorptionsgrad $\alpha_w = 0,20$ Schallabsorberklasse: E	
		217 g/m ² , champagner-weiß, Material: 100 % Polyester Trevira CS	
		flammhemmend nach DIN 4102 B1 	
	206 175	60 cm breit, Rolle ca. 30 m	1 Rolle
	206 176	140 cm breit, Rolle ca. 30 m	1 Rolle
		NEU Akustik-Watte zur Schallabsorption, z.B. für Akustikpaneele und Trennwände, auch zur Wärmedämmung einsetzbar. Bewerteter Schallabsorptionsgrad $\alpha_w = 0,70$ Schallabsorberklasse: C	
		300 g/m ² , ca. 10 mm stark	
		schadstoffgeprüft nach OEKO-TEX® STANDARD 100	
	203 040	100 cm breit, Rolle ca. 80 m	1 Rolle
		NEU Klett-Scheiben mit Loch zur Befestigung von Akustikelementen.	
	113 545	45 mm Ø, 3 mm stark, Haken-Scheibe weiß – Flansch schwarz	20 Stück 100 Stück 1000 Stück

Akustikelemente



Universal-Sprühkleber

223 104	Edicoll »B« 500 ml Dose Sprühbreite 3-fach verstellbar	1 Dose 12 Dosen
223 107	Edicoll »S« 500 ml Dose Sprühkopf einstellbar: horizontal / vertikal	1 Dose 12 Dosen



Polyester-Watte, weiß thermisch verfestigt

flammhemmend nach
British Standard 5852 Schedule 2 part 1,
California Norm Bulletin 117 und FMVSS 302



schadstoffgeprüft nach **OEKO-TEX® STANDARD 100**

203 010	100 g/m ² , 140 cm breit, Rolle 40 m = 56 m ² Weitere Watten finden Sie auf Seite P 43.	1 Rolle
---------	--	---------



Molton, rohweiß/ecru 2-seitig geraut

flammhemmend nach DIN 4102 B1



206 134	300 g/m ² , 300 cm breit, Rolle ca. 30 m Weitere Moltonstoffe finden Sie auf Seite P 47.	1 Rolle
---------	--	---------



Wandbespannungsleiste ohne Profilkante für eine vollflächige Wandbespannung und ebene Anschlagseiten.

533 160	250 cm lang, weiß, Kunststoff	1 Stück
---------	-------------------------------	---------



Wandbespannungsleiste mit Profilkante für eine partielle Wandbespannung und unebene Anschlagseiten.

533 150	250 cm lang, weiß, Kunststoff	1 Stück
---------	-------------------------------	---------



Spachtel

zum Eindrücken des Stoffes in die Wandbespannungsleisten 533150 und 533160

533 170	Kunststoffspachtel	1 Stück
533 180	Edelstahlspachtel	1 Stück



Schaumstoffsägen

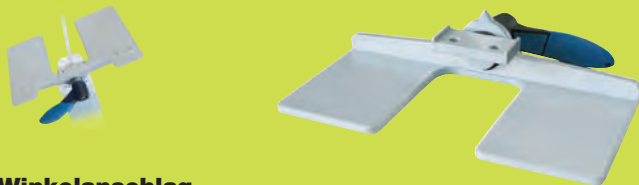
Art.-Nr.	Ausführung
307 200	Elektro-Schaumstoffsäge schneidet Schaumstoff, Schaumgummi, Gummihaar und ähnliche Materialien bis 800 mm Stärke. Schneiden in jeder gewünschten Form (Schrägen, Löcher usw.) möglich, da die Fußplatte nach dem Lösen einer einzigen Schraube abgenommen werden kann. Leistungsaufnahme 350 Watt, Leerlauf-Hubzahl 3.200 U/min., Gewicht: ca. 1,6 kg Lieferung mit Rollenfuß, ohne Führung und Sägeblätter
307 210	Druckluft-Schaumstoffsäge wie Art.-Nr. 307 200, jedoch Leerlauf-Hubzahl 3.800 U/min., Gewicht: ca. 1,2 kg
310 509	Schraubendreher 4,5 x 240 mm für Schaumstoffsägen Ersatzteile für Schaumstoffsägen auf Anfrage lieferbar.



Polycut-Tischeinsatz
0307206-10



Fußschalter als Sonderzubehör
307 216



Winkelanschlag

für Bosch Elektro- und Druckluft-Schaumstoffsägen

Art.-Nr.	Ausführung
307 384	mit 2 Befestigungsschrauben + Winkelskala



Führungen und Sägeblätter

für Elektro- und Druckluft-Schaumstoffsägen

Art.-Nr.	Ausführung
	Führungen
307 307	70 mm
307 313	130 mm
307 320	200 mm
307 330	300 mm
307 351	90° links gebogen (für Rechtshänder) 420 mm / Schnittradius 60mm
307 352	90° rechts gebogen (für Linkshänder) 420 mm / Schnittradius 60mm
	Standard - Sägeblätter, paarweise
307 407	70 mm
307 413	130 mm
307 420	200 mm
307 430	300 mm

Der PolyCut-Tisch für Schaumstoff-Sägen von Bosch – sowohl für Elektro- als auch Druckluft-Betrieb. Einspannen und loslegen in Sekundenschnelle.

- **Saubere Schnitte:**
ob gerade oder komplexe Formen – Schnittwinkel bis 45° einstellbar !
- **Tischmaße:**
A: Arbeitshöhe von ca. 70 bis 87 cm verstellbar (5-fach)
B: Arbeitsplatte ca. 60 x 70 cm
- **Sonderzubehör:**
Fußschalter, Kugelhahn-Absperrventil-Satz, Seiten-Anschlag

ED - PolyCut-Tisch

ohne Säge und Zubehör

Art.-Nr.	Ausführung
307 240	PolyCut-Tisch für Bosch Elektro-Schaumstoffsäge, Typ GSG 300
307 242	PolyCut-Tisch für Bosch Druckluft-Schaumstoffsäge
	Sonderzubehör für PolyCut-Tisch:
307 216	Fußschalter für Elektrosäge, mit Stecker und Kupplung, 230 V
307 217	Kugelhahnabsperrventil mit Schnellkupplung Schlauchanschluss-Satz für Druckluftsäge
307 219	Seitenanschlag
	Polycut-Tischeinsatz, verstellbar
0307 206-10	für Elektro-Schaumstoffsäge, Typ GSG 300
0307 207-11	für Druckluft-Schaumstoffsäge



Thermovorhänge für Türen und Fenster

Im Eingangsbereich von Gastronomiebetrieben und Wohnungen bieten Wollfriesvorhänge einen optimalen Schutz vor Zugluft und Kälte. Auch zur Abtrennung von Durchgängen, Fluren und Räumen, sowie als Kälteschutzvorhang für Fenster kommen sie zum Einsatz. Wollfriesvorhänge senken die Energiekosten, nehmen überschüssige Luftfeuchtigkeit auf und verbessern die Raumakustik (Schalldämmung).



Art.-Nr.	Artikel-Bezeichnung	VE	EK
----------	---------------------	----	----

Wollfries ca. 140 cm breit, 900 g/lfm

Farben:			
0648 320	100 (wollweiß)	60% Wolle, 30% Viskose, 10% PA	ca. 35 m Rolle
	120 bis 190 (außer 160)	60% Wolle, 30% Viskose, 10% PA	ca. 35 m Rolle
	210 (sand)	60% Wolle, 30% Viskose, 10% PA	ca. 35 m Rolle

160 (anthrazit) 100% Wolle (840 g/lfm) ca. 35 m Rolle

	100 wollweiß		136 moos		158 blaugrau
	120 wein		140 braun		160 anthrazit
	125 rot		145 tabak		186 gold
	126 kupfer		146 nuss		190 schwarz
	130 tanne		149 beige		210 sand
	135 oliv		150 marine		

Bei Couponauftrag fallen 15 % Aufschlag an.
Konfektion möglich, siehe Dekokatalog D.8 – Seite D 338.

0648 320 Kunstledereinfassung für Wollfries

	0 blau		3 grün		6 schwarz
	1 altweiß		4 dunkelbeige		7 rot
	2 wein		5 blau		9 weiß

Einfassbreite	Konfektionspreis	Meterware ohne Konfektion
2 cm mit Kunstlederband	per Meter	per Meter
5 cm mit Kunstlederband	per Meter	per Meter
10 cm mit Kunstlederband	per Meter	per Meter
15 cm mit Kunstlederband	per Meter	per Meter
20 cm mit Kunstlederband	per Meter	per Meter
1 cm mit Wollband	per Meter	per Meter
Schlaufenband	per Meter	per Meter
Umketteln	per Meter	
Saum steppen, Köpfchen nähen	per Meter	
Kappnaht	per Meter	
Ösen stanzen	per Stück	

Rollenbreite 140 cm, Rollenlänge ca. 35 m, jede andere gewünschte Breite kann geschnitten werden.
Berechnung erfolgt für Meterpreis Breite 140 cm, für Konfektionskosten tatsächliche Breite.

Sealskin (40% Tierhaar) auf Anfrage auch lieferbar.

02069-648 320	Musterkarte Wollfries und Sealskin	1 Stück
---------------	------------------------------------	---------



Wollfriesvorhang